

2009 PROJET

Maître d'Ouvrage :

SCI Mayac

Surface : 15 ha

Budget des travaux : NC

D. Pinon, architecte-paysagiste et historien, avec :

C. Braley, économiste

P. Aversenq, expert arboriste.

La première campagne de restauration concerne le bois. Après avoir défini plusieurs unités de gestion, les principes d'intervention sont décrits, accompagnés de schémas aidant à la compréhension.

En parallèle, des replantations sont proposées à l'arrière de l'orangerie, partie la plus ornée qui fait transition avec le parc boisé.

Devant l'orangerie, un parterre en calligraphie arabe reprend le nom d'Aïssé, la belle circassienne qui marqua l'histoire du lieu au XVIII^e siècle.

RESTAURATION DU PARC DE MAYAC - DORDOGNE



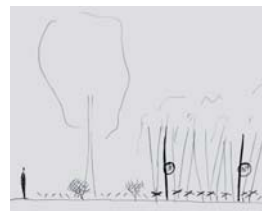
Etat projeté



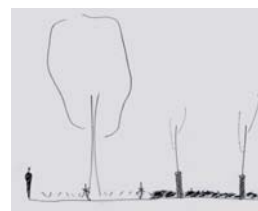
Le kiosque



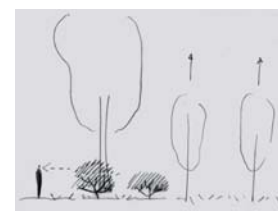
Modèle de calligraphie pour le parterre d'Aïssé



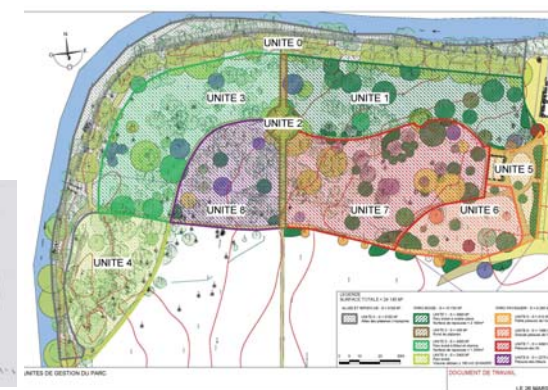
Unité 1 : étape 1



Unité 1 : étape 2



Unité 1 : étape 3



Les unités de gestion du bois