

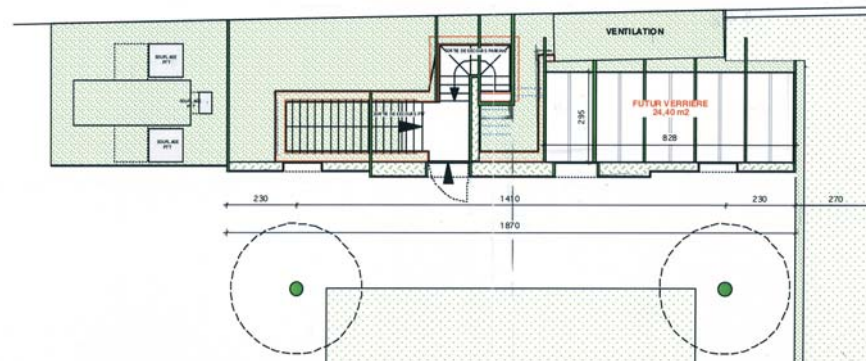
Maître d'Ouvrage : SCI Haudriettes

Surface : 150m<sup>2</sup>

Budget des travaux : 40 000 Euros HT

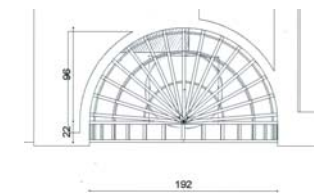
D. Pinon, architecte-paysagiste et historien

REAMENAGEMENT DES JARDINS DU  
MARAIS DE BONDEVILLE - PARIS 3E

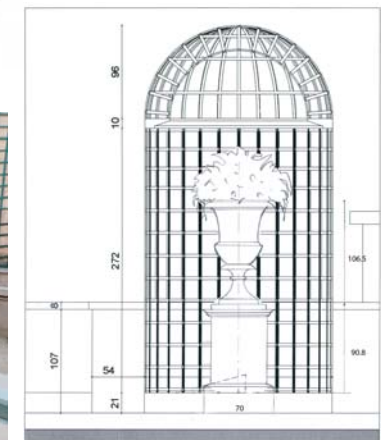


Etat initial, avec le projet de verrière

HOTEL 4 RUE DES HAUDRIETTES



Plans de la gloriolite



Elevation

A l'occasion de la création délicate d'une verrière pour l'atelier d'un peintre installé en sous-sol, dans le fond des jardins de la copropriété, un réaménagement d'ensemble est apparu nécessaire.

Il s'agissait:

- d'atténuer l'impact de la verrière de tous les points sensibles, compris vu d'en haut, depuis certains appartements,
- d'intégrer les divers édicules: ventilations, escaliers,
- de respecter l'ambiance classique du lieu en proximité immédiate de l'hôtel de Bondeville, protégé au titre des monuments historiques.

Plutôt qu'un treillage qui aurait redoublé celui posé sur le mur du fond, il a été retenu le principe de treillages multiples mais discrets, accompagnés d'une gloriolite centrale, reprenant le motif mural et redonnant une axialité aux jardins.

Une simple vasque, accompagnée de rosier "Pierre de Ronsard" agrémente l'ensemble et a permis le déplacement d'un palmier qui avait été planté de manière incongrue au milieu des parterres.

Les inévitables bégonias demeurent...



Treillages-écrans horizontaux



Treillages-écrans verticaux



Vue vers l'hôtel de Bondeville



Vue vers les immeubles