

1998 ETUDE PREALABLE

Commanditaire :

Ville de Paris

Service des Parcs et Jardins

Surface: 75 hares

Mission: Etudes préliminaires

D. Pinon, architecte-paysagiste, avec :

F. Collette, historienne

Grâce aux archives inédites du fonds "Bagatelle" du département de la Seine, une lecture continue de l'évolution des lieux entre 1876 à aujourd'hui a permis de porter un regard neuf sur ce site ignoré car trop célèbre.

L'étude a mis l'accent sur les points suivants:

- l'intervention des créateurs successifs, en distinguant la part de chacun d'eux et en isolant les conséquences des Expositions Universelles que les lieux ont portées,

- l'évolution et la superposition des différents tracés, ainsi que la palette végétale associée, parfois d'une étonnante modernité, comme les vivaces de J.C.N.Forestier sur les boulingrins,

- la place de cette oeuvre dans la création urbanistique et paysagère de l'époque, en particulier le "City Beautiful Movement", avec d'étonnantes convergences avec le Mall de Washington.

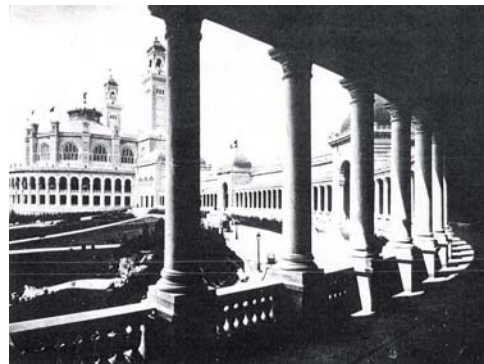


"Les nouveaux jardins du Champ-de-Mars", 1910

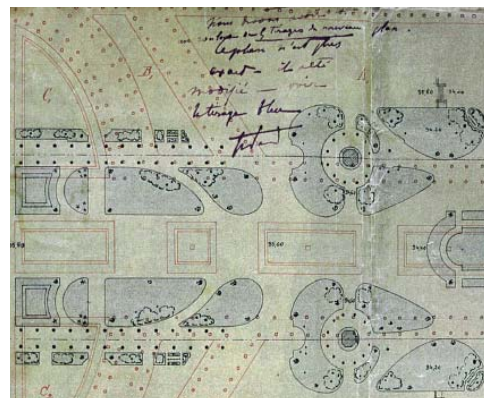
ETUDE HISTORIQUE DU TROCADERO ET DU CHAMP-DE-MARS, PARIS



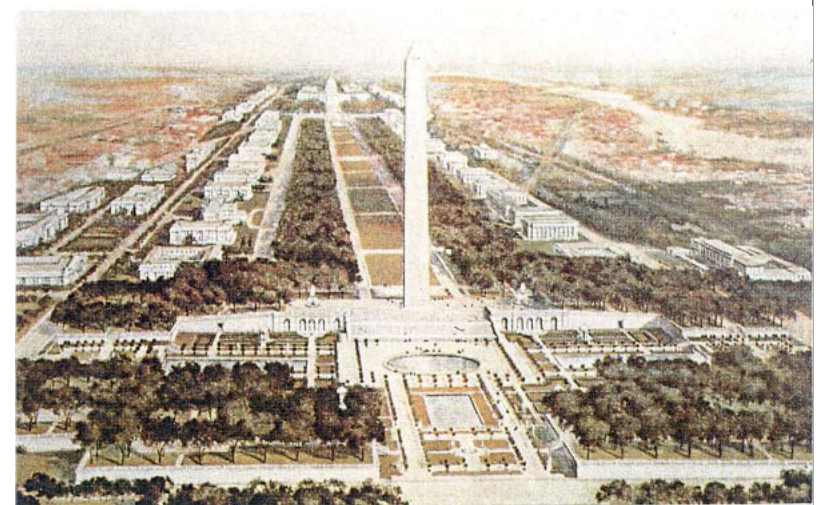
Plan des jardins du Trocadéro, ca 1877



Le palais du Trocadéro, R.V., 1878



Tracés signés Forestier, 1900/1905



Le mall de Washington, dessin de 1902



Le Champ-de-Mars, 1938