

1996 ESQUISSE

Maître d'Ouvrage :
M. Mme COLONNA
Surface : 5 500 m²
Budget travaux: NC
D. Pinon, architecte-paysagiste et historien

AMENAGEMENT DU PARC DE L'ILE DU REVE LE VESINET - YVELINES



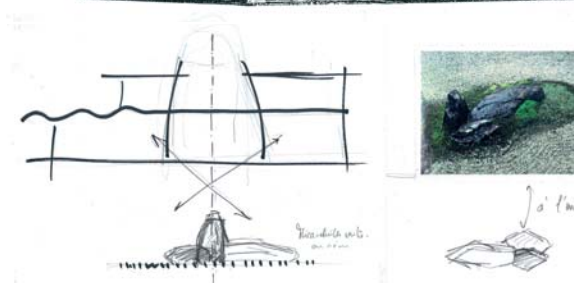
A la fois partie intégrante de la composition générale de la "ville-parc" du Vésinet et en position d'exception au milieu d'un lac, cette parcelle mystérieuse invite à la découverte d'un "ailleurs".

A partir de la nouvelle maison en construction, nous avons cherché à établir un dialogue à plusieurs échelles:

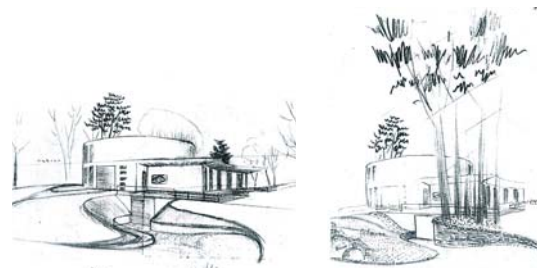
-entre la maison et son jardin par les terrasses, les ouvertures visuelles du salon, etc.

-entre la parcelle et son site, par les points de vue vers et depuis les coulées et l'accroche à la voirie.

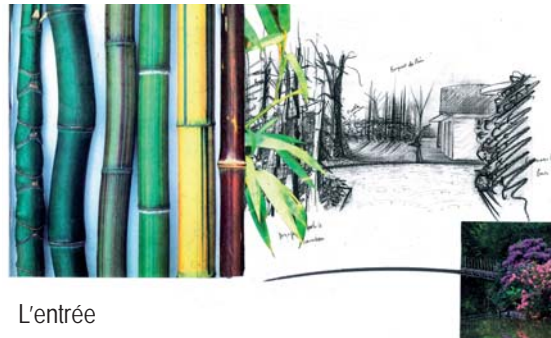
le tout dans un registre en résonance avec l'architecture contemporaine choisie par les propriétaires.



L'îlot dans l'île"



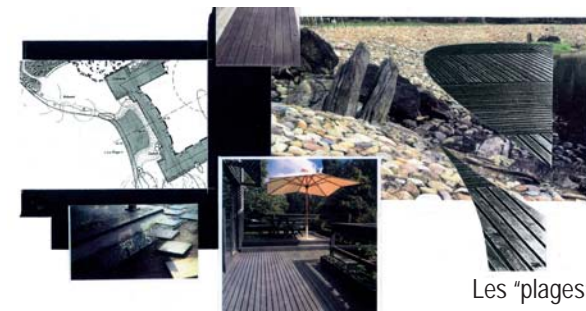
La rampe et le bosquet des grands pins



L'entrée



Jardin de l'île du Reve au Vésinet



Les "plages"